

Au CDI en avril-mai 2017 : bilan

[18/04/2017 au 02/06/2017 – CDI ouvert 30h par semaine]

Collège Georges-Baudoux

Prêts



413 prêts - en légère baisse par rapport à la période 1



Dont 59 prêts de mangas

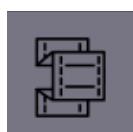


Dont 74 prêts de revues

Documents



93 documents enregistrés



19 documents en attente d'enregistrement

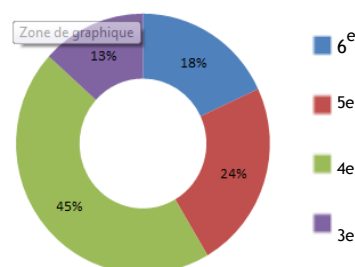


12 documents empruntés au Centre Tjibaou pour lecture sur place au CDI

Fréquentation



En moyenne 19,9 élèves par heure (études). Répartition moins équilibrée que sur la période 1 :



Séances au CDI :

6^e

Séances menées en collaboration avec les enseignants :

- **Livre, Mon Ami** : 35 h consacrées à LMA sur la période 18/04 au 02/06
- **Exposés sur l'Égypte** (travail sur le catalogue du CDI + le site Vikidia + plan d'exposé) pour les 6e1, 6e2 et 6e6 (6h au total : 2h par classe)
- **Projet d'exposé virtuel audio-visuel** sur le Musée de Nouvelle-Calédonie : 6e1
- **Recherches HG** : 6e1, 6e2 et 6e6 - réalisation de cartes mentales sur la notion de population

5^e

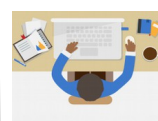
Séance sur les types de formats d'articles journalistiques à partir de la sortie au Musée de Nouvelle-Calédonie : éditorial, interview, jeux, brève... : 2 h
5e5 et 5e2 - recherches sur la déforestation pour réaliser une carte mentale (HG)

3^e

DP6 - **Projet Corps, santé, bien-être et monde professionnel** (travail en cours sur des saynètes du monde du travail - ce qu'il faut faire et ce qu'il ne faut pas faire en situation professionnelle au niveau du langage, de l'hygiène et de la posture) : 8h au total

DP6 - **Projet écriture** (saisie des lettres, réalisation d'illustrations et de nuages de mots-clefs en ligne, mise en commun sur un mur virtuel) : 10h

3e2-3e3 - réalisation de vidéos pour communiquer sur les projets de production d'énergie en Technologie : 2h (en cours)



En moyenne 10 heures de séances pédagogiques par semaine (hors Fluence)