

**Info Parents 3^{ème}
Collège Baudoux 2019**



**Permanences de la psychologue de l'éducation nationale
Conseil en orientation scolaire et professionnelle:
Françoise POTIER**

Au collège

Mardi 12h30-16h00

Jeudi 13h00-16h00 à des jours précis

Au CIO

Mardi 8h00-11h30

Jeudi 8h00-11h30



Cahier de RDV à la vie scolaire

Les procédures d'orientation et d'affectation en N.C.

Les vœux d'orientation

Au 2^e trimestre

Phase provisoire

La famille exprime des intentions d'orientation

Le chef d'établissement donne un avis et des conseils

Se signaler à son/ sa professeur-e principal-e si vœu prévu en CAP ou bac pro « sécurité » ou bien en Artisanat et Métiers d'Art « communication visuelle » : sélection tôt dans l'année.

Au 3^e trimestre

Phase définitive

La famille exprime ses demandes d'orientation

Le chef d'établissement prend sa décision sur propositions du conseil de classe

Orientation puis affectation

Procédure informatisée pour tous (AFFELNET)



ATTENTION ! Le nombre de places est **limité**
pour les demandes en LP

3 voeux maximum

En décembre: classement informatisé des candidats

Affectation en 2^{de} Professionnelle

Les notes / compétences de 3^e comptent pour l'entrée au lycée professionnel

Pour entrer en lycée professionnel, de **bons résultats** donnent plus de chance **d'obtenir la spécialité demandée**.



Des coefficients sont appliqués aux notes et aux compétences acquises différemment selon la spécialité.

Certains CAP et Bac pro sont plus demandés que d'autres. Les places étant limitées, cela explique la **difficulté à obtenir satisfaction** sur ces formations.

Il est donc **fortement conseillé de se porter candidat dans plusieurs établissements pour une même formation** (nécessité de transport, d'internat...).

décembre : notification d'affectation

A l'issue du 1^{er} tour, deux situations peuvent se présenter :

- **L'élève est affecté** sur l'un de ses vœux le **10 décembre**
La famille doit l'inscrire dans le lycée d'accueil
- **L'élève n'a obtenu aucun de ses vœux où il est classé en liste supplémentaire**
Prendre contact avec le collège:
Directeur – professeur(e) principal(e)

Pour la voie professionnelle, l'élève peut participer au deuxième tour d'affectation.

Formulation de nouveaux vœux sur les places restant disponibles dans tous les établissements de Nouvelle Calédonie.

3 voies d'orientation = 3 décisions d'orientation possibles, 4 diplômes différents

1 Voie générale et technologique
(2^{de} G et T ou spécifique)

Parcours en 3 ans

Baccalauréat
général

1

Baccalauréat
technologique

2

Seconde GT
Seconde générale et technologique

2 Voies professionnelles
(1^{ère} année CAP / 2^{de} Pro)

Parcours en 3 ans

Baccalauréat
professionnel

3

Seconde Pro
Seconde professionnelle

Parcours en 2 ans

CAP
Certificat d'Aptitude
Professionnel

4

1^{re} année
CAP

Classe de troisième

REFORME DU BAC 2021

**La seconde générale et
technologique**

Classe de seconde générale et technologique

Réforme 2019 : vers un nouveau bac 2021

Un tronc commun : Français (4h), Histoire/Géographie (3h30), LVA et LVB (6h), Mathématiques (4h), Physique/Chimie (3h), SVT (1h30), EPS (2h), Education morale et Civique (30mn), SES (1h30), Sciences numériques et technologique (1h30), Eléments fondamentaux de la culture kanak (0h30).

Des enseignements optionnels (0 ou 1 ou 2 si Langues et Cultures de l'Antiquité latin et grec choisi):

- Technologiques 1h30
- Généraux 3h

Accompagnement personnalisé 72h/an

Test de positionnement en français /maths en début d'année
+ AP individualisé en fonction des besoins + AP consacré à l'orientation (54h)

Classe de seconde générale et technologique

Réforme 2019 : vers un nouveau bac 2021

Enseignements communs

- Français ▶ 4 h
 - Histoire-géo ▶ 3 h 30
 - LVA et LVB ▶ 6 h
 - Sciences économiques et sociales ▶ 1 h 30
 - Maths ▶ 4 h
 - Physique-chimie ▶ 3 h
 - SVT - Sciences de la vie et de la terre ▶ 1 h 30
 - EPS - Éducation physique et sportive ▶ 2 h
 - EMC - Enseignement moral et civique ▶ 18 h/an
 - Sciences numériques et technologie ▶ 1 h 30
 - Éléments fondamentaux de la cult kanak ▶ 0h 30
-
- Accompagnement personnalisé ▶ 1h
 - Accompagnement au choix de l'orientation ▶ 1h30
 - Heures de vie de classe

Enseignements optionnels EO

↳ général

- Arts : arts plastiques ou cinéma-audiovisuel, danse, histoire des arts, musique, théâtre ▶ 3 h
- LVC étrangère ou régionale ▶ 3 h
- Langues et cultures de l'Antiquité (LCA) latin ▶ 3 h
- Langues et cultures de l'Antiquité (LCA) grec ▶ 3 h
- Éducation physique et sportive ▶ 3 h
- Écologie, agronomie, territoires-développement durable (EATDD*) ▶ 3 h

↳ technologique

- Management et gestion ▶ 1 h 30
- Biotechnologies ▶ 1 h 30
- Santé et social ▶ 1 h 30
- Biotechnologie ▶ 1h30
- Sciences et laboratoire ▶ 1 h 30
- Sciences de l'ingénieur ▶ 1 h 30
- Création et innovation technologique ▶ 1h30
- Création et culture - design ▶ 6h
- Atelier artistique ▶ 72h/an
- Pratiques sociales et culturelles * ▶ 3h
- Pratiques professionnelles * ▶ 3h

A la rentrée 2020 **1 seul bac général**

- **En 1^{ère} générale:**

UN TRONC COMMUN

Français 4h, HG 3h30, EMC 18h/an, LVA et LVB 5h,
EPS 2h, Ens Scientifique 2h30, Eléments
fondamentaux culture kanak 18h/an



**3 Enseignements de
spécialités**

- **En Terminale générale:**

UN TRONC COMMUN

Philo 4h, HG 3h30, EMC 18h/an, LVA et LVB 4h30,
EPS 2h, Ens Scientifique 2h30, Eléments
fondamentaux culture kanak 18h/an



**2 Enseignements de
spécialités**

3 bacs généraux disparaissent

Série ES

Economique et Social

Série L

Littéraire

Ceci devrait changer au profit
d'un enseignement
« modulaire » en vue du bac
2021

Série S

Scientifique

7 bacs technologiques en N.C.



STI2D

Sciences et Technologies de l'Industrie
et du Développement Durable
(Garnier + Mont Dore)



STD2A

Sciences et Technologies du Design
et des Arts Appliqués (LJG)



STL

Sciences et Technologies
de Laboratoire (Pouembout)



STAV

Sciences et Technologies
de l'agronomie et du Vivant
(Pouembout)



STMG

Sciences et Technologies
du Management et de la Gestion
(Laperouse)



STHR

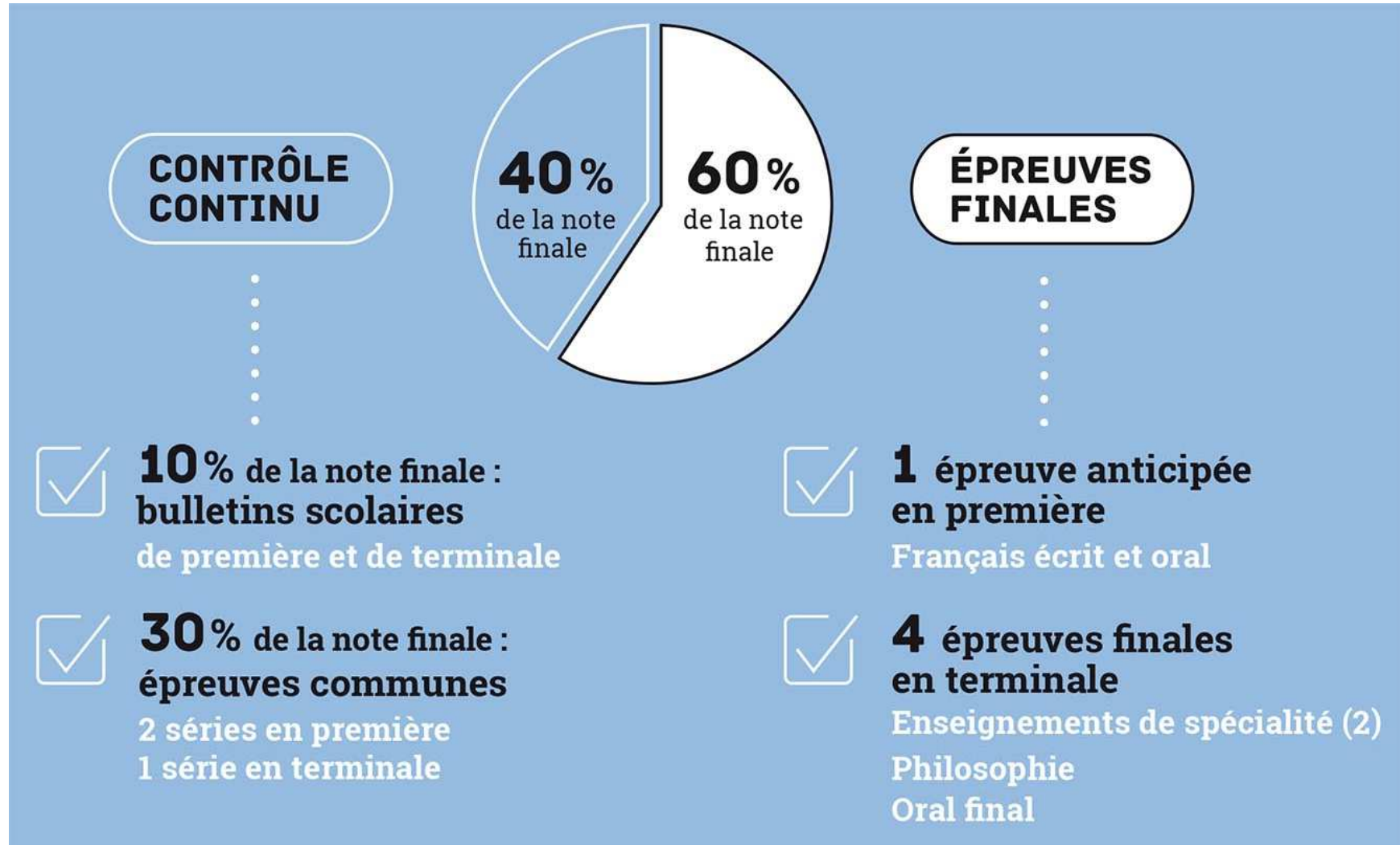
Sciences et Technologies de
l'Hôtellerie et de la Restauration
(LPCH)



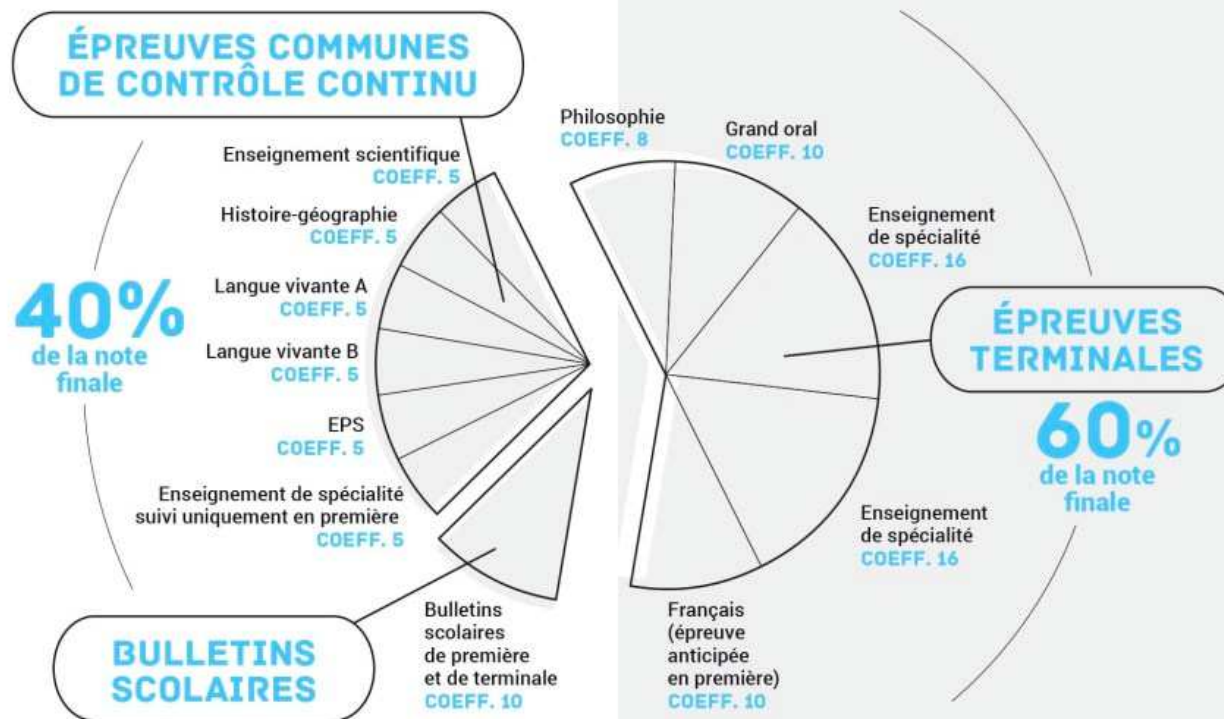
ST2S

Sciences et Technologies
de la Santé et du Social (LGN)

Les épreuves du baccalauréat

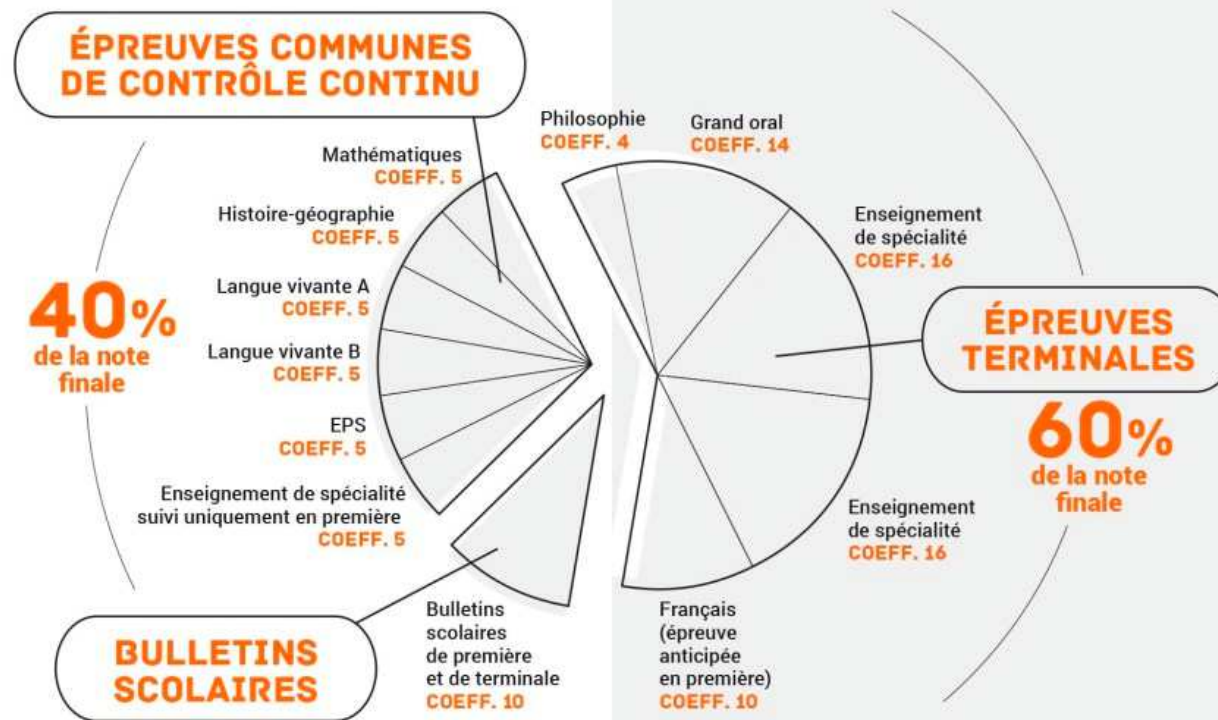


LES ÉPREUVES DU NOUVEAU BACCALURÉAT GÉNÉRAL



Ministère de l'Éducation nationale et de la Jeunesse - Février 2019

LES ÉPREUVES DU NOUVEAU BACCALAURÉAT TECHNOLOGIQUE



Ministère de l'Éducation nationale et de la Jeunesse - Février 2019

La voie professionnelle



Deux diplômes

Bac Pro en 3 ans

Terminale Professionnelle

1^{re} Professionnelle

2^{de} Professionnelle

CAP en 2 ans

2^e année

1^{re} année

Classe de Troisième (Pas de lycée de secteur)

Les enseignements en BAC PRO.

- Enseignement **professionnel** (67 % du temps) , acquisition de connaissances et savoir-faire
- Enseignement **général** (33 % du temps) mis en rapport avec l'enseignement professionnel

- Accompagnement personnalisé 2h 30
- Stages en entreprise (+/- 22 semaines sur 3 ans)

En fin de seconde pro: choix d'une spécialité

En terminale, deux options:

- **Préparation à l'insertion**
- **Préparation à la poursuite d'études**

Les enseignements en CAP /CAPA.

- Enseignement **professionnel** (17 à 18 heures), acquisition de connaissances et savoir-faire
- Enseignement **général** (14 à 16 heures) parfois appliqués à des activités professionnelles.

- Aide individualisée 1h
- Stages en entreprise (12 à 16 semaines sur 2 ans)

Pôles de formations par lycées

LP Petro Attiti

- > Métiers du bâtiment (maçon, électricien, plombier, menuisier, carreleur, climaticien)
- > Métiers de la sécurité
- > Métiers du soin à la personne

LP Escoffier (LPCH)

- > Métiers du commerce
- > Métiers du transport et de la logistique
 - > Métiers de l'administration
 - > Métiers de la restauration

Lycée du Mont Dore

- > Métiers de l'agriculture
 - > Métiers de l'environnement
- > Métiers de l'hygiène et de la propreté
- > Métiers du numérique

Lycée Jules Garnier

- > Métiers de la mécanique automobile et motocycles
- > Métiers de la soudure
 - > Métiers de la maintenance industrielle

Se former sous statut scolaire ou apprenti ?

•Statut scolaire

- Formation en lycée professionnel
- Stages en entreprise
16 à 22 semaines

**Convention de stage
avec une entreprise**

•Alternance

- Formation en entreprise et en centre de formation pour apprentis
- 1/3 temps en cours et 2/3 formation en entreprise

**Contrat de travail
avec un employeur**

Pour des diplômes identiques :

CAP, Bac Pro, BTS, DUT, Diplômes d'ingénieur...

L'apprentissage

Conditions

- Avoir entre 16 et 25 ans
- Trouver un employeur
- Signer un contrat

Lieu

Alternance entre l'entreprise et le Centre de Formation d'Apprentis (CFA)

Durée

2 ans ou 3 ans

- **Salaire**
 - % du SMG selon l'âge l'ancienneté notamment
 - Statut de salarié, travail 39h par semaine
 - Cinq semaines de vacances
- **Objectif**
 - Du CAP au BTS et DUT... et au-delà



NOUVEAU LYCÉE 2020

LE LYCÉE GÉNÉRAL ET TECHNOLOGIQUE CHANGE

Rentrée 2020

**Guide
Nouvelle-Calédonie**



**Après la 3^e
Après la 2^{de}**

Choisir son orientation

LE LYCÉE PROFESSIONNEL SE TRANSFORME

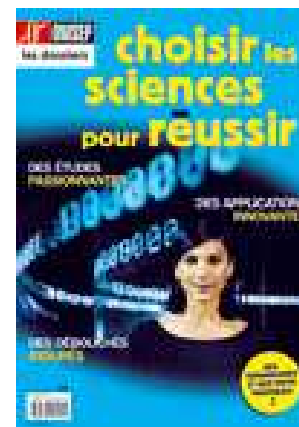
En téléchargement sur le site du Vice
Rectorat la Nouvelle Calédonie

<https://www.ac-noumea.nc/spip.php?rubrique174>

- *Pour plus d'information*

www.onisep.fr

<https://www.oriane.info>





**Permanences de la psychologue de l'éducation nationale
Conseil en orientation scolaire et professionnelle:
Anne - Marie GOBILLOT**

Au collège

Lundi 8h-11h30

Vendredi 8h-11h30 à des jours précis

Au CIO

Lundi 12h30-16h



Cahier de RDV à la vie scolaire



Contactez nous pour toutes vos questions:

cio@ac-noumea.nc ou 26.61.66

L'accueil au C.I.O. de Nouméa (10, rue Georges Baudoux, face au lycée Laperouse) a lieu **SANS RENDEZ-VOUS** du **lundi au jeudi de 8h à 11h30 et de 12h30 à 16 h**, et le **vendredi après-midi de 12h30 à 16h**.

A NOTER : le C.I.O. est ouvert pendant les vacances scolaires de **8h à 11h et de 12h à 15h**.